

**GUIALMI**



**K40**

Task Chair



**GUALMI**

**K40**

La silla K40 está diseñada con máximo detalle para tener el máximo de performance en todo tipo de posturas, pero al mismo tiempo enfocándose únicamente en las funciones esenciales de una silla.

Con el paso del tiempo al estar sentado, tu cuerpo necesita moverse de forma natural.

K40 se adapta perfectamente a estos movimientos, ayudándote a mantener la comodidad y una postura adecuada.

# K40

## **GUIALMI**



# K40

Con un diseño auténtico y discreto, la K40 refleja una filosofía de diseño atemporal. Una silla no solo debe representar estilo, sino también priorizar la ergonomía. Esta filosofía es la base del proyecto K40.

**GUIALMI**



Opción de cabezal ajustable en altura. Siempre en piel sintética. **B**

Respaldo medio en malla de polipropileno negro.

PP negro.

Apoyo lumbar 3D. **A**

Brazos 4D. **C**

Desplazamiento de asiento. **D**



Elevación a gas.

Regulación de la fuerza del respaldo.

Mecanismo sincronizado con tilt.

# K40

## Principales Características



**A**

Apoyo lumbar 3D inteligente, que se ajusta en altura, profundidad y ángulo para adaptarse dinámicamente a tu forma de sentarte.



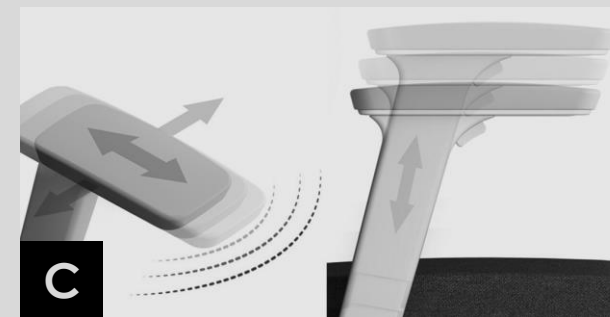
**B**

Reposacabezas ergonómico totalmente ajustable para un soporte cómodo y preciso.



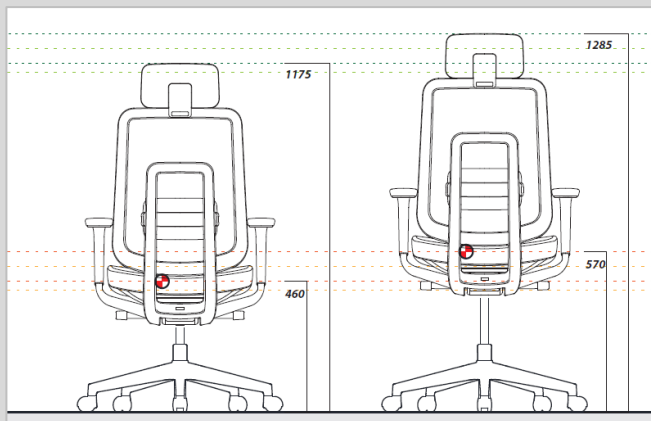
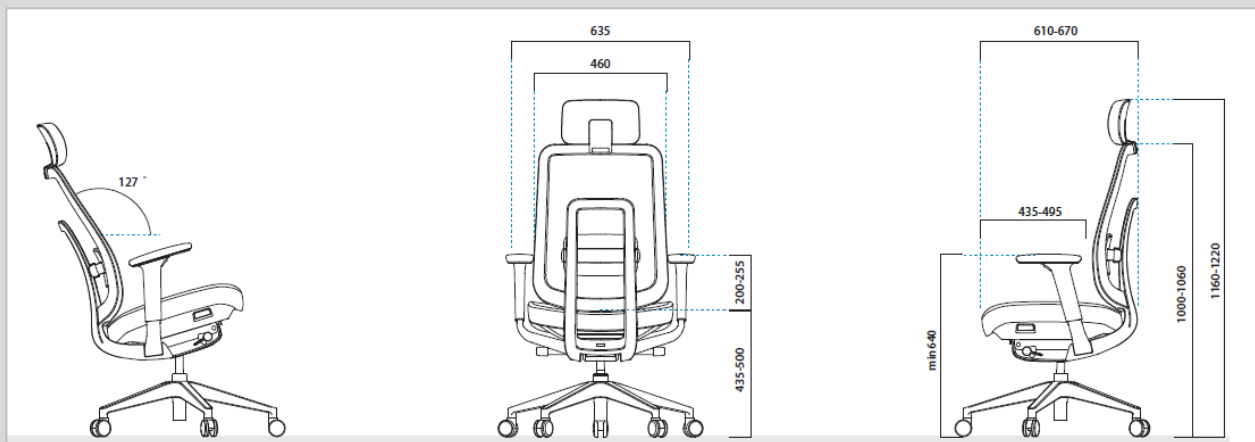
**D**

Ajuste personalizado de la profundidad del asiento para mayor comodidad y soporte en muslos y piernas.



**C**

Brazos 4D totalmente ajustables para adaptarse a ti en cada movimiento.



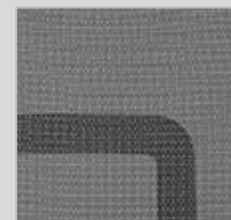
## K40 Medidas



Inyección en polipropileno PP negro.



Base negra con ruedas para solos medios y blandos.



Malla del respaldo negra.



Asiento en espuma inyectada y revestidas con tapizado de gama D.

Tapizados disponibles: ver catalogo de acabados tapizaos de GUIALMI.

- GoUni (Gabriel)*
- Xtreme (Camira)*
- Era (Camira)*
- Step (Gabriel)*
- Citadel (Camira)*

## K40 Acabados

### Silla de Trabajo K40

La **silla K40** está diseñada con la máxima atención al detalle para ofrecer el mejor rendimiento en cualquier postura, enfocándose únicamente en las funciones esenciales de una silla.

Con el paso del tiempo mientras estás sentado, tu cuerpo necesita moverse de forma natural. La K40 se adapta perfectamente a estos movimientos, ayudándote a mantener la comodidad y una postura correcta.

Con un diseño auténtico y discreto, la K40 refleja una **filosofía de diseño atemporal**. Una silla no solo debe representar estilo, sino también priorizar la ergonomía. Esta filosofía es la base del proyecto K40.

### Características Principales de la K40

- Elevación a gas.
- **Soporte lumbar inteligente 3D**, ajustable en altura, profundidad y ángulo, para adaptarse dinámicamente a tu forma de sentarte.
- **Reposacabezas ergonómico**, totalmente ajustable para un soporte cómodo y preciso.
- **Ajuste de la profundidad del asiento**, para mayor confort y apoyo en muslos y piernas.
- **Brazos 4D totalmente ajustables**, que se adaptan a cada movimiento.

#### Mecanismo:

- **Mecanismo sincronizado con inclinación (tilt)**.
- **Respaldo medio** en malla de polipropileno negro.
- **Estructura en PP negro**.
- **Brazos 4D**.
- **Deslizamiento de asiento**.
- **Apoyo lumbar 3D**.
- **Regulación de la tensión del respaldo**.
- **Opción de reposacabezas ajustable en altura**, siempre en piel sintética.

### Acabados de la K40

- Inyección en **polipropileno negro (PP)**.
  - **Base negra** con ruedas aptas para suelos duros y blandos.
  - **Respaldo en malla negra**.
  - **Asiento de espuma inyectada**, tapizado en **tejidos de la gama D**.
- Tapizados disponibles (ver catálogo de tapizados GUALMI):
- **GoUni (Gabriel)**
  - **Xtreme (Camira)**
  - **Era (Camira)**
  - **Step (Gabriel)**
  - **Citadel (Camira)**

### Mecanismos de la K40

#### Palanca izquierda:

- Bloquea el respaldo en el ángulo deseado girando la palanca en sentido antihorario.
- Para desbloquearlo, gira la palanca en sentido horario y empuja ligeramente el respaldo hacia atrás. (*Función antirretorno*).

#### Palanca derecha:

- Empuja hacia arriba la palanca plana a tu derecha para ajustar la altura del asiento.
  - Si lo haces de pie, el asiento sube.
  - Si lo haces sentado, el asiento baja.
- Ajusta la tensión de inclinación girando la palanca:
  - Sentido horario: aumenta la tensión.
  - Sentido antihorario: la reduce.
- Ajusta la profundidad del asiento tirando de la palanca situada debajo del lado derecho.
  - Mientras tiras, desliza el asiento hacia adelante para aumentar la profundidad.
  - Para volver a la posición original, enderézate un poco y tira de nuevo de la palanca.

#### Ajuste del reposacabezas:

- Desliza el reposacabezas hacia arriba o hacia abajo para ajustar su altura.

#### Ajuste de los reposabrazos:

- Ajusta la altura presionando el botón situado bajo el reposabrazos.
- Ajusta la posición en 3 direcciones adicionales sin necesidad de presionar ningún botón.

#### Mecanismo de Inclinación Sincronizada

- Ajuste del ángulo en 4 posiciones (palanca izquierda).
- Ajuste de la tensión de inclinación en 3 posiciones (palanca derecha).

#### Ajuste de altura (palanca derecha).

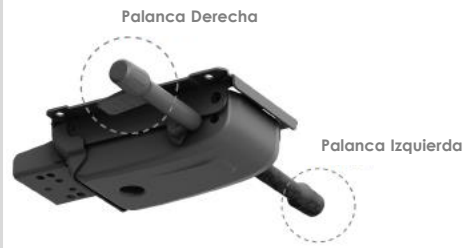
#### Dimensiones de la K40

(No se incluyen valores numéricos en el texto original.)

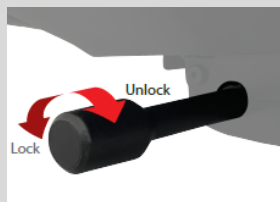
# K40

## Mecanismos

### Mecanismo de Inclinación Sincronizada



Ajuste del ángulo en 4 posiciones (palanca izquierda)



Bloquee el respaldo en el ángulo deseado simplemente girando la palanca situada a su izquierda en sentido antihorario. Para desbloquear el ángulo, gire la palanca en sentido horario y empuje ligeramente el respaldo hacia atrás. (Función antirretorno)

Ajuste de la tensión de inclinación en 3 posiciones (palanca derecha)

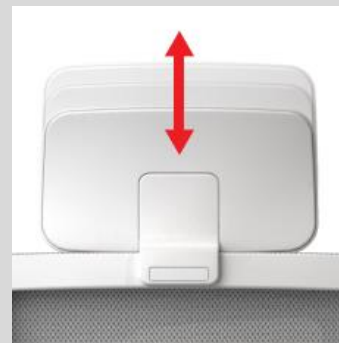


Ajuste la tensión de inclinación simplemente girando la palanca situada a su derecha. Para aumentar la tensión, gire la palanca en sentido horario. Para suavizar la tensión, gírela en sentido antihorario.

Ajuste de altura (palanca derecha)



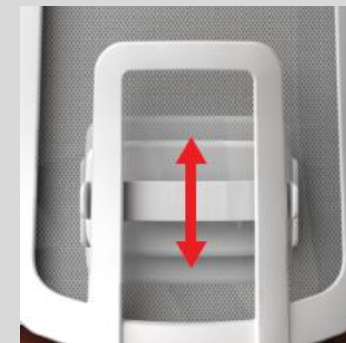
Empuje hacia arriba la palanca plana situada a su derecha para ajustar la altura. Si ajusta la palanca mientras está de pie, el asiento subirá, y si lo hace sentado, el asiento bajará.



Ajuste la altura deslizando el reposacabezas hacia arriba o hacia abajo.



Ajuste la profundidad del asiento tirando de la palanca situada debajo del lado derecho del asiento. Mientras tira de la palanca, puede deslizar el asiento hacia delante para aumentar la profundidad. Para volver a la posición original, incorpórese ligeramente y tire de la palanca de nuevo.



Ajuste la altura moviendo la palanca hacia arriba o hacia abajo.



Ajuste la altura mientras pulsa un botón situado debajo del reposabrazos.



Ajuste la posición del reposabrazos de 3 formas adicionales sin pulsar ningún botón.

## Contacts

GUIALMI  
Apartado 1  
3754-908 Aguada de Cima  
Portugal  
Tel.: 00 351 234 660 600  
Fax.: 00 351 234 666 906  
[www.guialmi.pt](http://www.guialmi.pt)

# K40

## Task Chair



**GUIALMI**

WEB SITE  
[www.guialmi.pt](http://www.guialmi.pt)

FACEBOOK  
[guialmi\\_office](https://www.facebook.com/guialmi_office)

E\_MAIL  
[guialmi@guialmi.pt](mailto:guialmi@guialmi.pt)

YOUTUBE  
[Guialmi Official](https://www.youtube.com/GuialmiOfficial)

LINKEDIN  
[Guialmi](https://www.linkedin.com/company/Guialmi)